

Maître d'ouvrage :

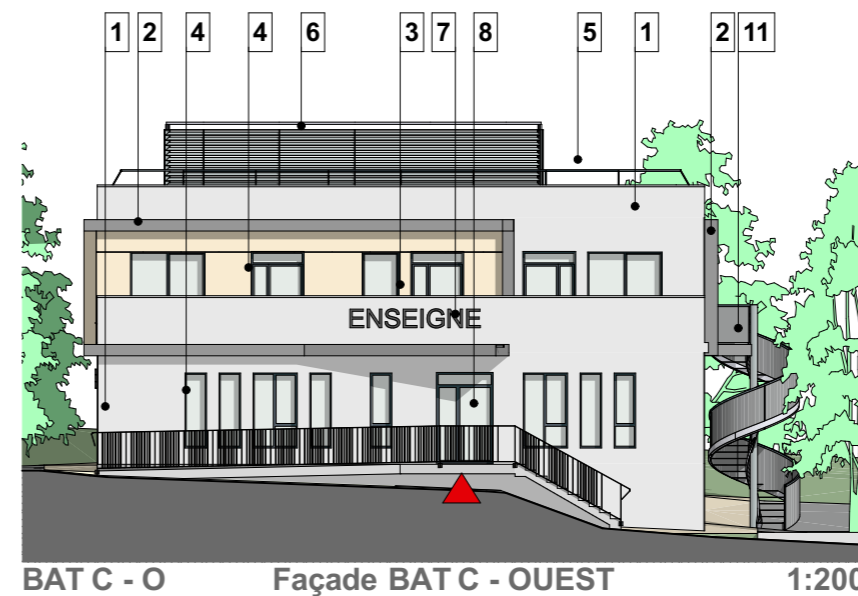
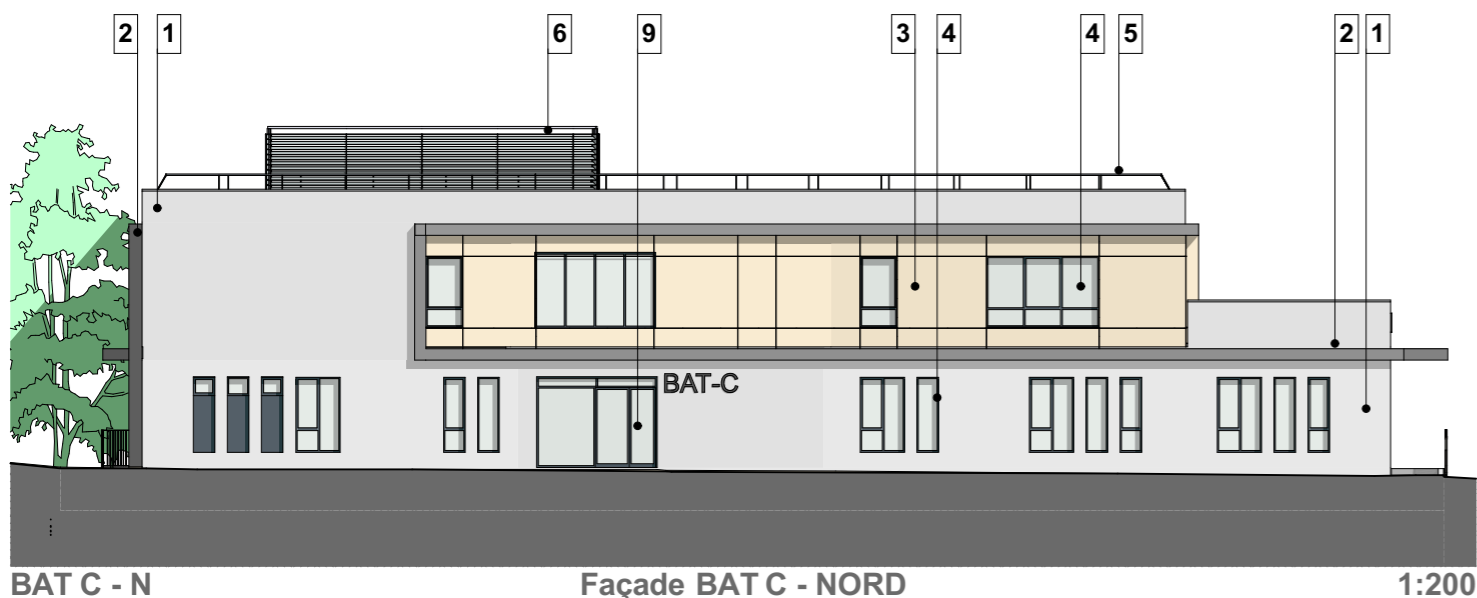
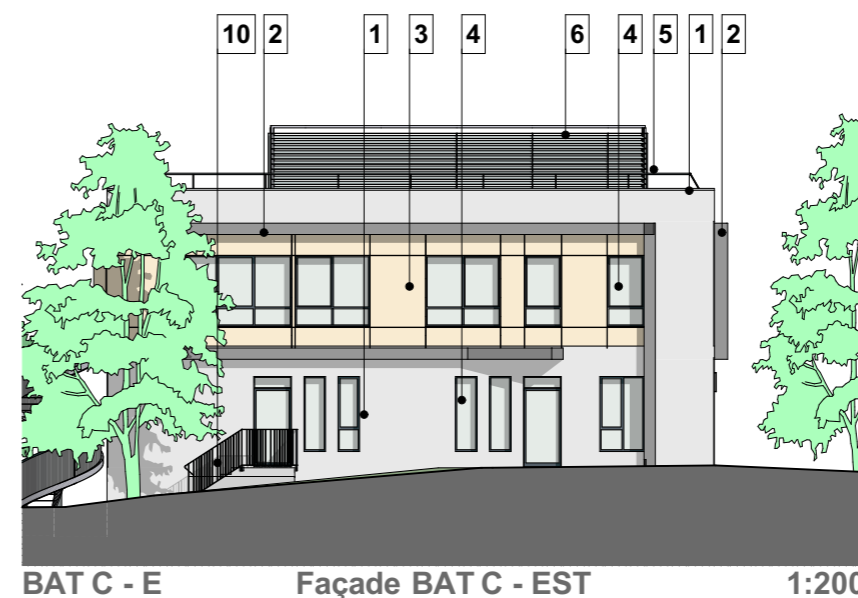
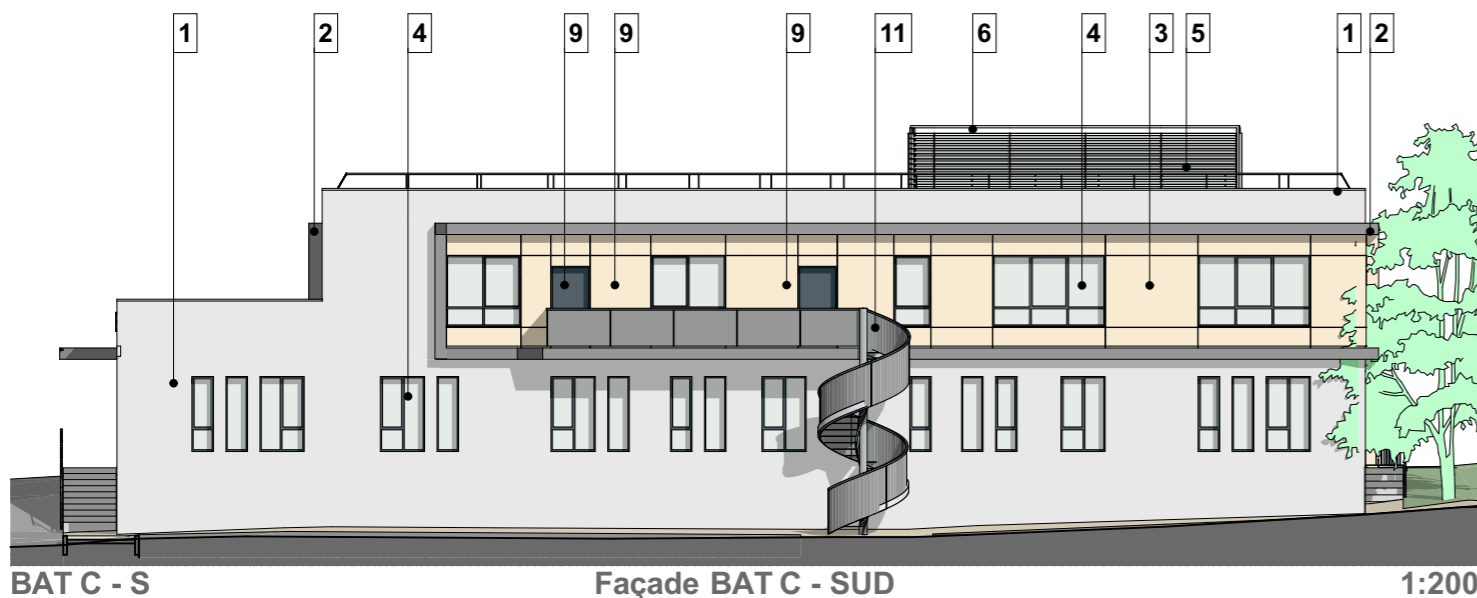
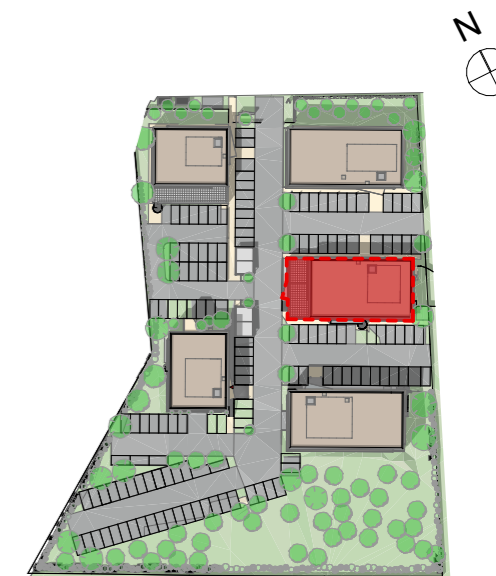


Ouvrage : **CONSTRUCTION DE 5 BATIMENTS TERTIAIRES**

Route de Lyon
01600, TREVOUX



Localisation :



LEGENDE MATERIAUX

- 1** ENDUIT DE FACADE - BLANC NATUREL
Type Parexlanko Naturel G00
- 2** DEBORD DE FACADE - PANNEAU COMPOSITE METALLIQUE
Type Alucobond 502 Grey Metallic
- 3** BARDAGE DE FACADE - BOIS CLAIR
Type Trespa Meteor - Denver Oak NW27

- 4** MENUISERIES ALUMINIUM
Finitions: RAL 7023
- 5** GARDE CORPS METALLIQUE
Finitions: RAL 7010
- 6** VENTELLES METALLIQUES
Finitions: RAL 7010
- 7** ENSEIGNES RETRO-ECLAIRÉES

- 8** MENUISERIES PORTE D'ENTREE
Finitions: Aluminium RAL 7023
- 9** MENUISERIES PORTE IS
Finitions: Métallique RAL 7023
- 10** GARDE CORPS METALLIQUE
Finitions: Métallique RAL 7010
- 11** ESCALIER METALLIQUE
Tôle perforée

Bâtiment :

BATIMENT C

Étage :

R+1

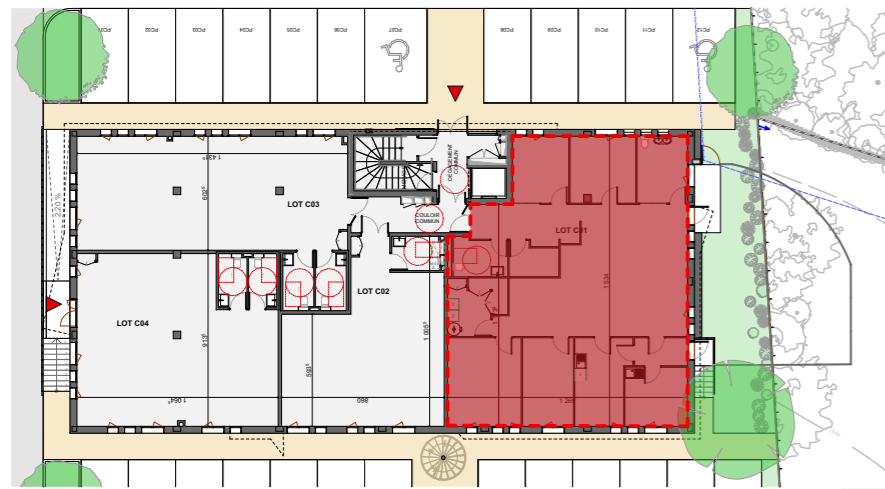
Surface Utile du lot :

lot :

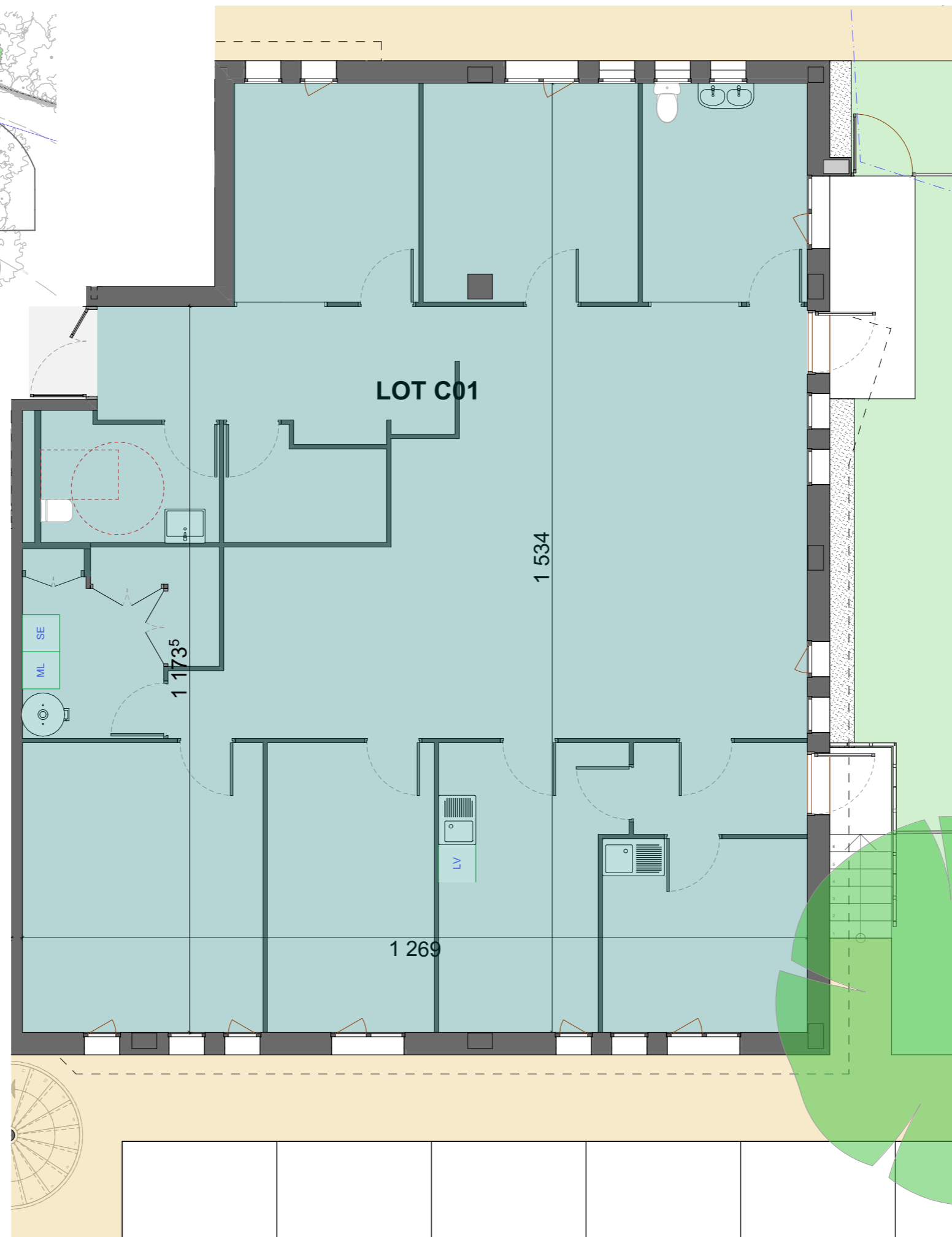
FACADES C

Date : 25/10/2023

Document non contractuel: sous réserve d'obtention du permis de construire ou de la déclaration préalable si besoin est, et sous réserve des modifications susceptibles d'être apportées à ses plans en fonction des nécessités techniques, réglementaires et historiques qui seront étudiées lors de la mise au point des plans d'exécution. Le mobilier et la végétation sont représentés à titre indicatif. Les surfaces sont données à titre indicatif et sont susceptibles d'être modifiées en fonction des nécessités techniques et réglementaires lors de la mise au point des plans d'exécution et lors de l'exécution des travaux.



LOCALISATION du LOT



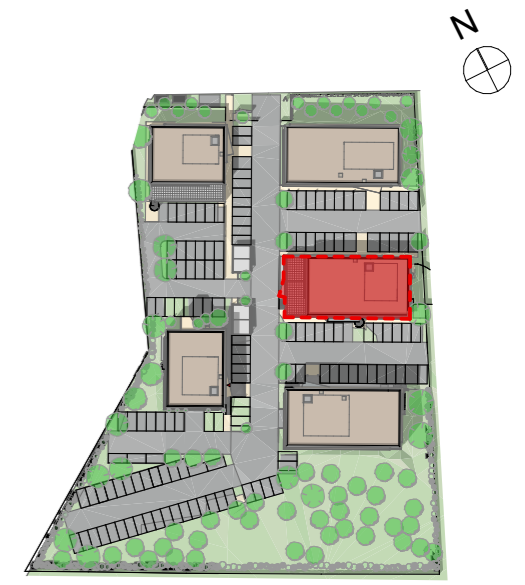
Maître d'ouvrage :



Ouvrage : **CONSTRUCTION DE 5 BATIMENTS TERTIAIRES**
Route de Lyon
01600, TREVOUX



Localisation :



Bâtiment : **BATIMENT C**

Étage : **REZ-DE-CHAUSSEE**

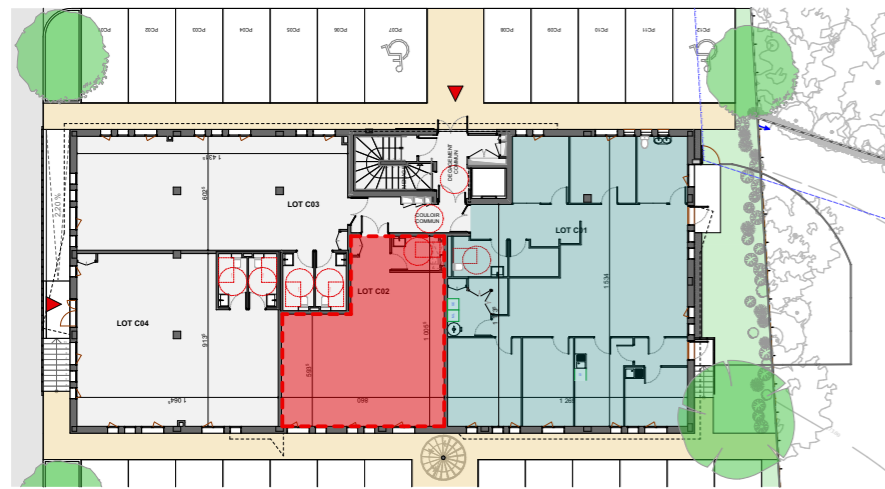
Surface Utile du lot :

PLATEAU LIBRE RDC - LOT C01	180,10
-----------------------------	--------

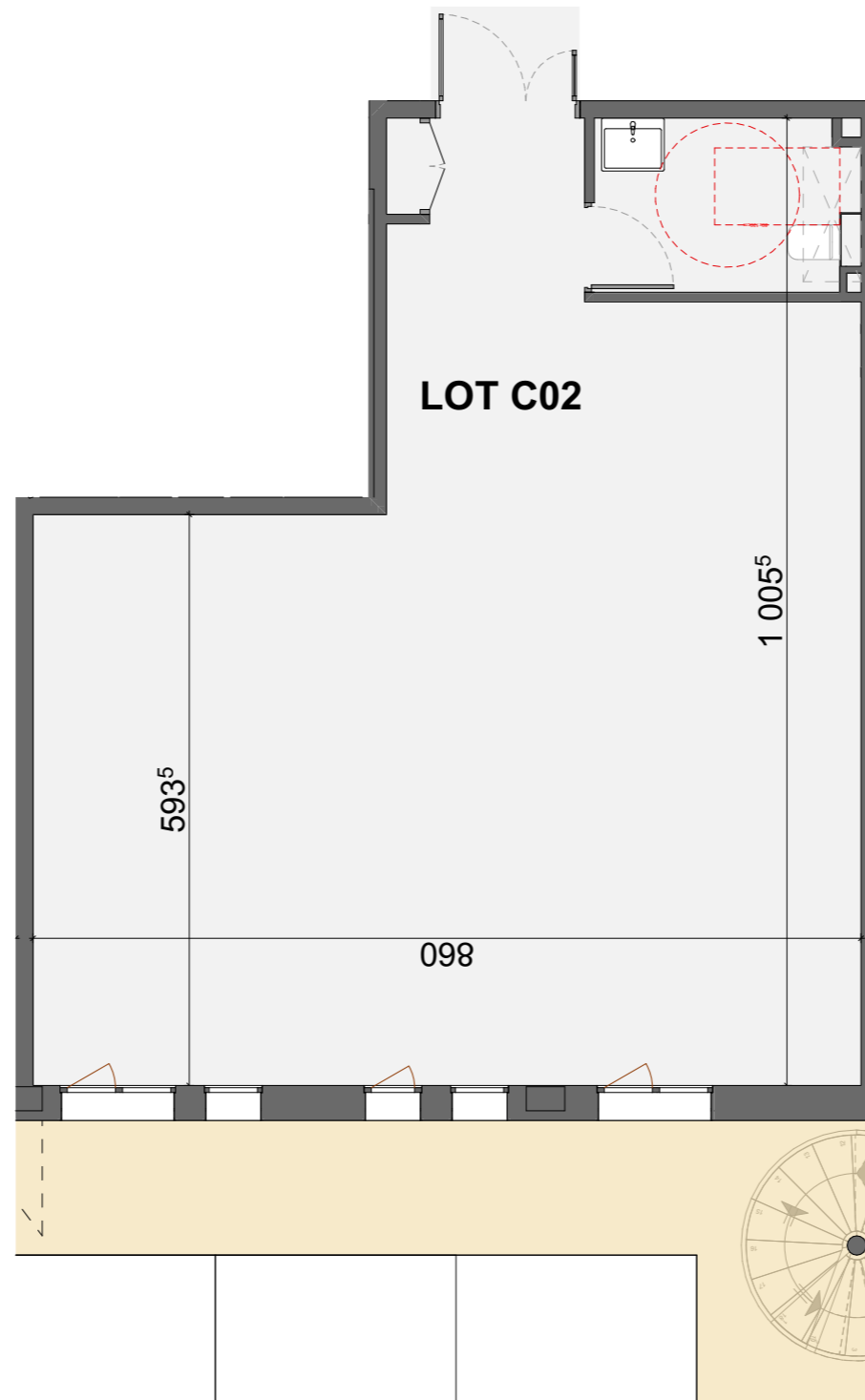
lot : **LOT C01**

Date : 25/10/2023

Document non contractuel: sous réserve d'obtention du permis de construire ou de la déclaration préalable si besoin est, et sous réserve des modifications susceptibles d'être apportées à ses plans en fonction des nécessités techniques, réglementaires et historiques qui seront étudiées lors de la mise au point des plan d'exécutions. Le mobilier et la végétation sont représentés à titre indicatif. Les surfaces sont données à titre indicatif et sont susceptibles d'être modifiées en fonction des nécessités techniques et réglementaires lors de la mise au point des plans d'executions et lors de l'exécution des travaux.



LOCALISATION du LOT



Maître d'ouvrage :

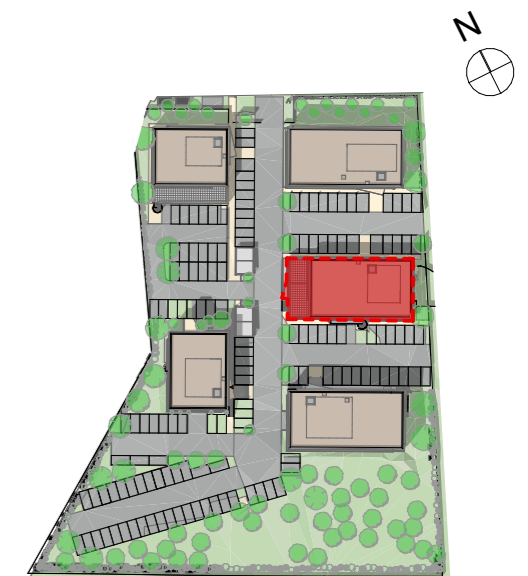


Ouvrage : **CONSTRUCTION DE 5 BATIMENTS TERTIAIRES**

Route de Lyon
01600, TREVOUX



Localisation :



Bâtiment :

BATIMENT C

Étage :

REZ-DE-CHAUSSEE

Surface Utile du lot :

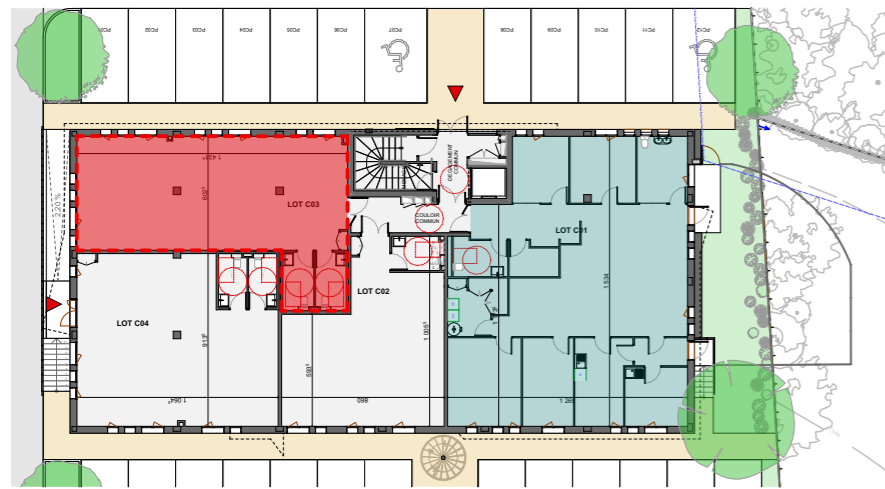
PLATEAU LIBRE RDC - LOT C02	70,81
-----------------------------	-------

lot :

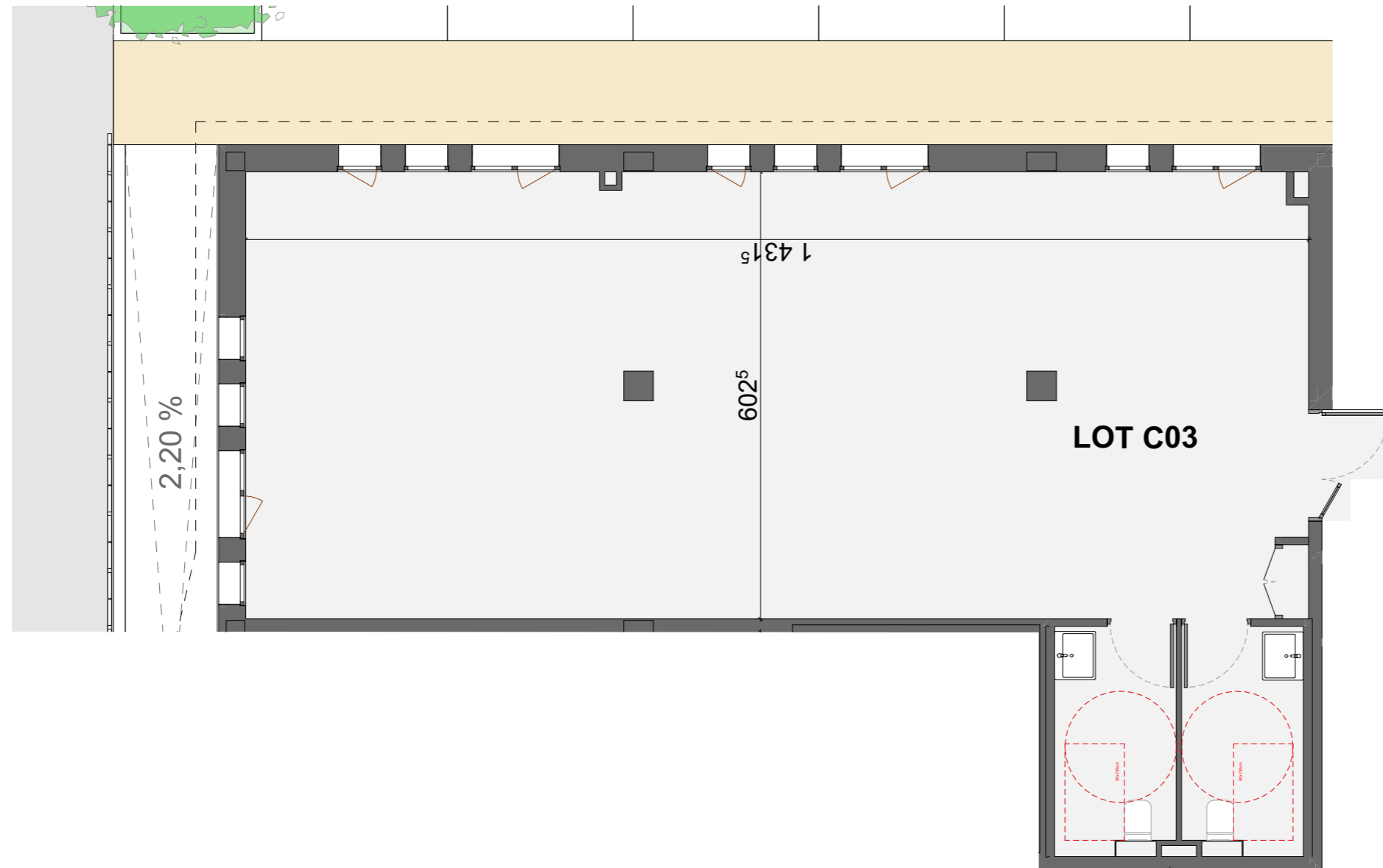
LOT C02

Date : 25/10/2023

Document non contractuel: sous réserve d'obtention du permis de construire ou de la déclaration préalable si besoin est, et sous réserve des modifications susceptibles d'être apportées à ses plans en fonction des nécessités techniques, réglementaires et historiques qui seront étudiées lors de la mise au point des plans d'exécution. Le mobilier et la végétation sont représentés à titre indicatif. Les surfaces sont données à titre indicatif et sont susceptibles d'être modifiées en fonction des nécessités techniques et réglementaires lors de la mise au point des plans d'exécution et lors de l'exécution des travaux.



LOCALISATION du LOT



Maître d'ouvrage :

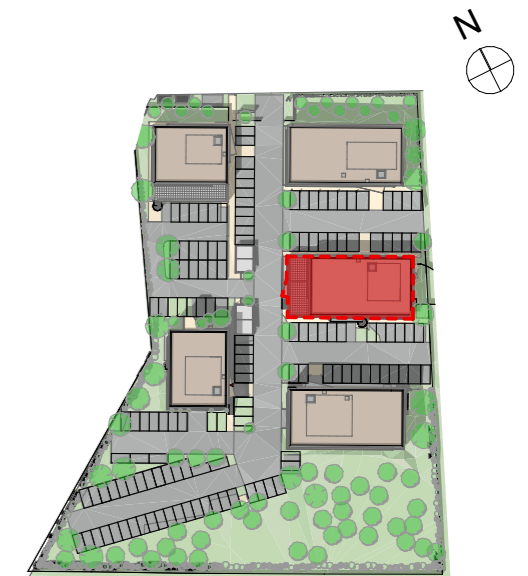


Ouvrage : **CONSTRUCTION DE 5
BATIMENTS TERTIAIRES**

Route de Lyon
01600, TREVOUX



Localisation :



Bâtiment :

BATIMENT C

Étage :

REZ-DE-CHAUSSEE

Surface Utile du lot :

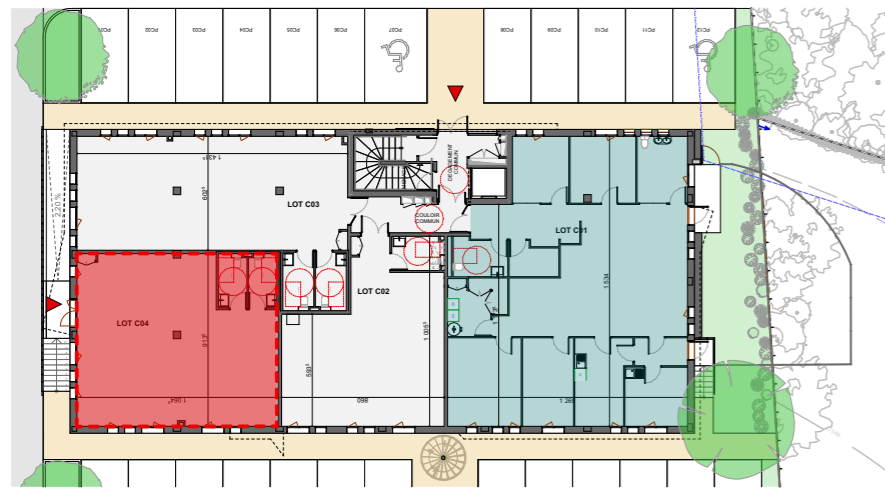
PLATEAU LIBRE RDC - LOT C03	95,95
-----------------------------	-------

lot :

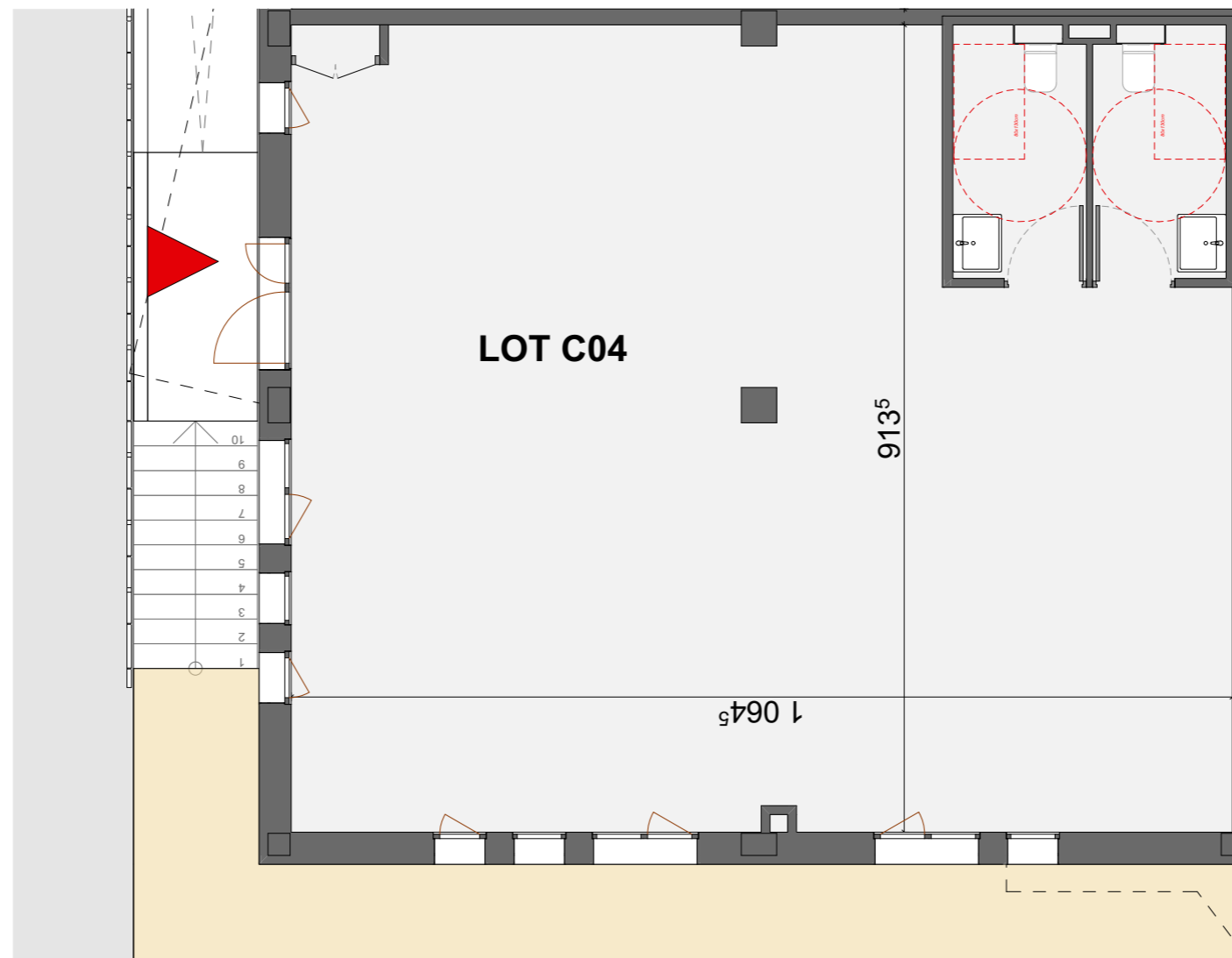
LOT C03

Date : 25/10/2023

Document non contractuel: sous réserve d'obtention du permis de construire ou de la déclaration préalable si besoin est, et sous réserve des modifications susceptibles d'être apportées à ses plans en fonction des nécessités techniques, réglementaires et historiques qui seront étudiées lors de la mise au point des plans d'exécution. Le mobilier et la végétation sont représentés à titre indicatif. Les surfaces sont données à titre indicatif et sont susceptibles d'être modifiées en fonction des nécessités techniques et réglementaires lors de la mise au point des plans d'exécution et lors de l'exécution des travaux.



LOCALISATION du LOT



Maître d'ouvrage :

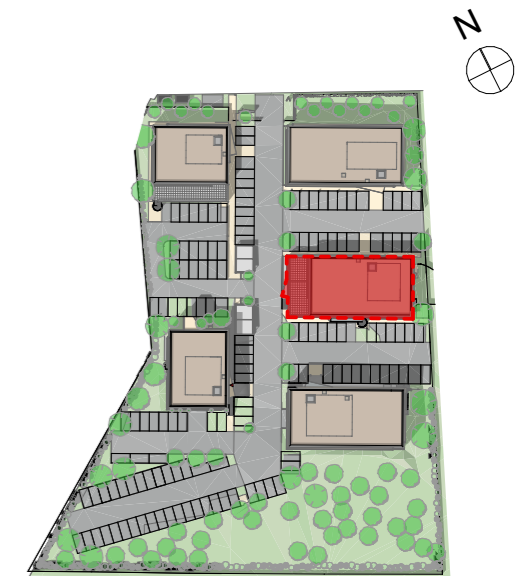


Ouvrage : **CONSTRUCTION DE 5
BATIMENTS TERTIAIRES**

Route de Lyon
01600, TREVOUX



Localisation :



Bâtiment :

BATIMENT C

Étage :

REZ-DE-CHAUSSEE

Surface Utile du lot :

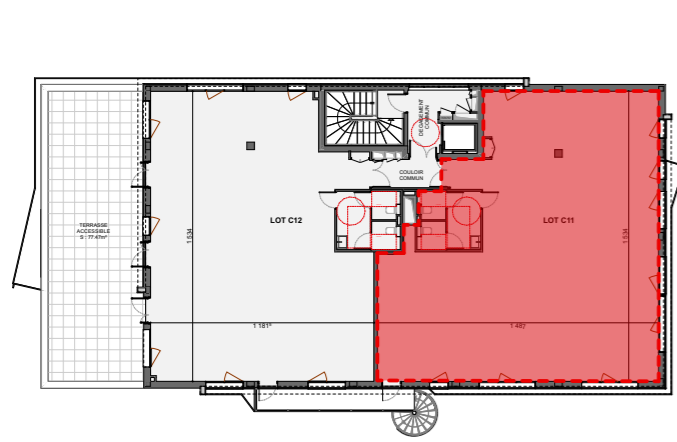
PLATEAU LIBRE RDC - LOT C04	95,85
-----------------------------	-------

lot :

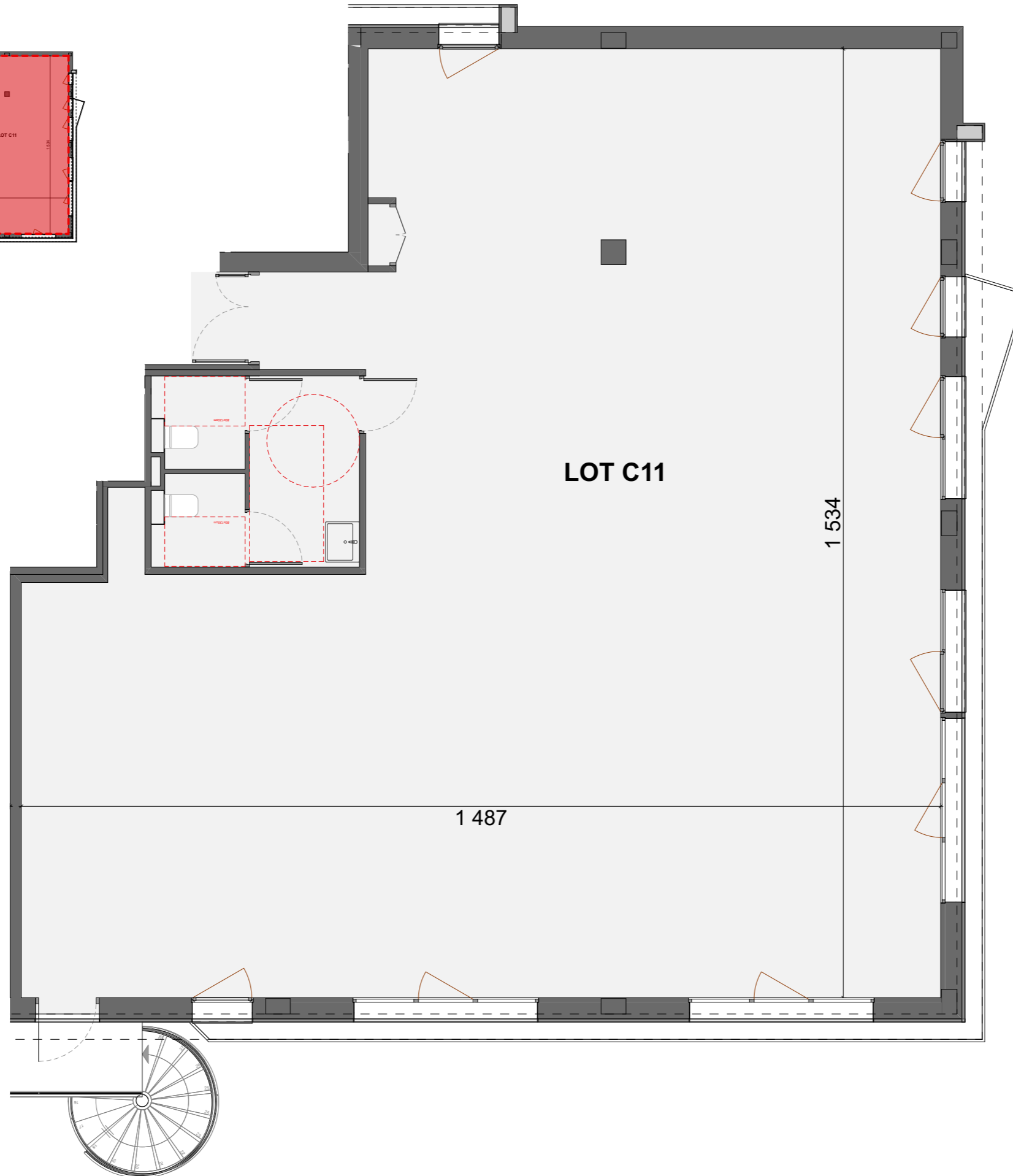
LOT C04

Date : 20/11/2023

Document non contractuel: sous réserve d'obtention du permis de construire ou de la déclaration préalable si besoin est, et sous réserve des modifications susceptibles d'être apportées à ses plans en fonction des nécessités techniques, réglementaires et historiques qui seront étudiées lors de la mise au point des plans d'exécution. Le mobilier et la végétation sont représentés à titre indicatif. Les surfaces sont données à titre indicatif et sont susceptibles d'être modifiées en fonction des nécessités techniques et réglementaires lors de la mise au point des plans d'exécution et lors de l'exécution des travaux.



LOCALISATION du LOT



Maître d'ouvrage :

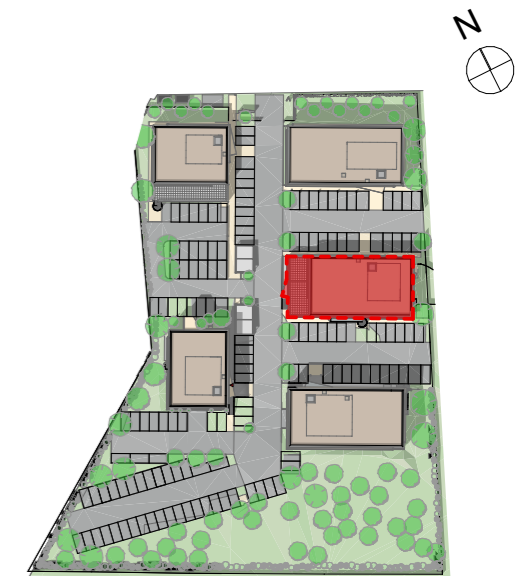


Ouvrage : **CONSTRUCTION DE 5 BATIMENTS TERTIAIRES**

Route de Lyon
01600, TREVOUX



Localisation :



Bâtiment :

BATIMENT C

Étage :

1er ETAGE

Surface Utile du lot :

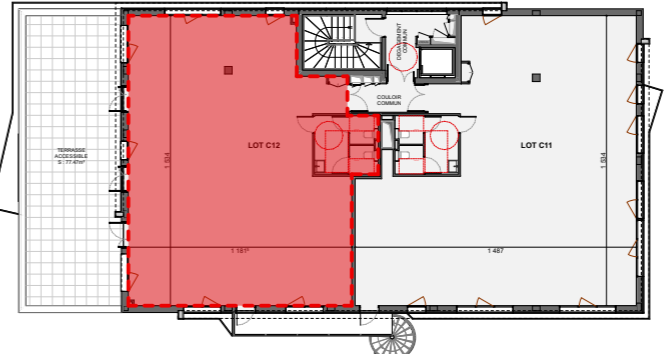
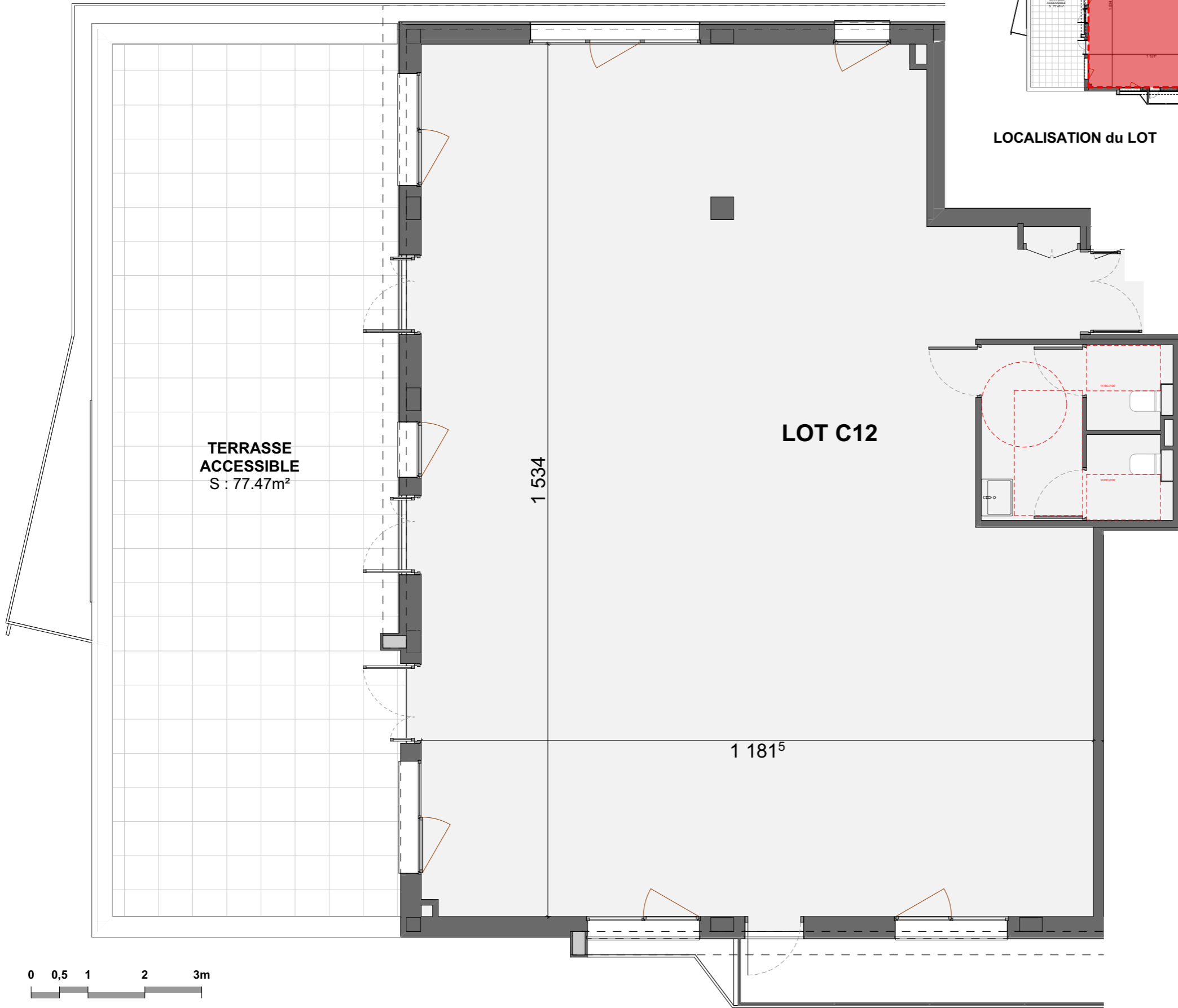
PLATEAU LIBRE R+1 - LOT C11	194,05
-----------------------------	--------

lot :

LOT C11

Date : 25/10/2023

Document non contractuel: sous réserve d'obtention du permis de construire ou de la déclaration préalable si besoin est, et sous réserve des modifications susceptibles d'être apportées à ses plans en fonction des nécessités techniques, réglementaires et historiques qui seront étudiées lors de la mise au point des plans d'exécutions. Le mobilier et la végétation sont représentés à titre indicatif. Les surfaces sont données à titre indicatif et sont susceptibles d'être modifiées en fonction des nécessités techniques et réglementaires lors de la mise au point des plans d'exécutions et lors de l'exécution des travaux.



LOCALISATION du LOT



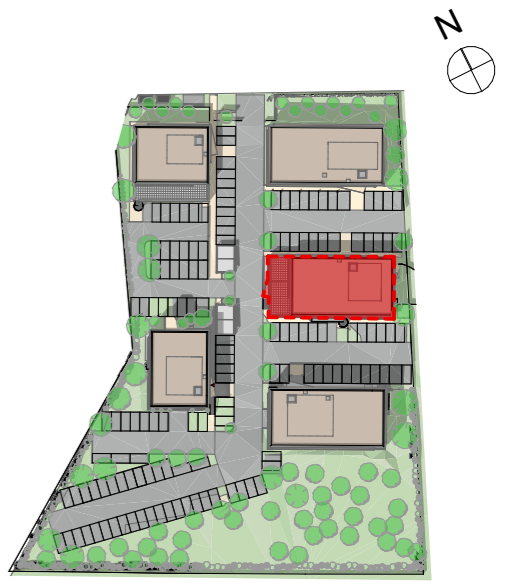
Maître d'ouvrage :



Ouvrage : **CONSTRUCTION DE 5 BATIMENTS TERTIAIRES**
Route de Lyon
01600, TREVOUX



Localisation :



Bâtiment : **BATIMENT C**

Étage : **1er ETAGE**

Surface Utile du lot :

PLATEAU LIBRE R+1 - LOT C12	174,36
-----------------------------	--------

lot : **LOT C12**

Date : 25/10/2023

Document non contractuel: sous réserve d'obtention du permis de construire ou de la déclaration préalable si besoin est, et sous réserve des modifications susceptibles d'être apportées à ses plans en fonction des nécessités techniques, réglementaires et historiques qui seront étudiées lors de la mise au point des plan d'exécutions. Le mobilier et la végétation sont représentés à titre indicatif. Les surfaces sont données à titre indicatif et sont susceptibles d'être modifiées en fonction des nécessités techniques et réglementaires lors de la mise au point des plans d'executions et lors de l'exécution des travaux.